

# 涡街流量计通讯协议(黑)

## MODBUS—RTU

Mod bus Poll 软件 RTU 连接:

Display Option—Floating Pt (数据显示格式—浮点数);

命令 03: HOLDING REGISTER (读保持寄存器);

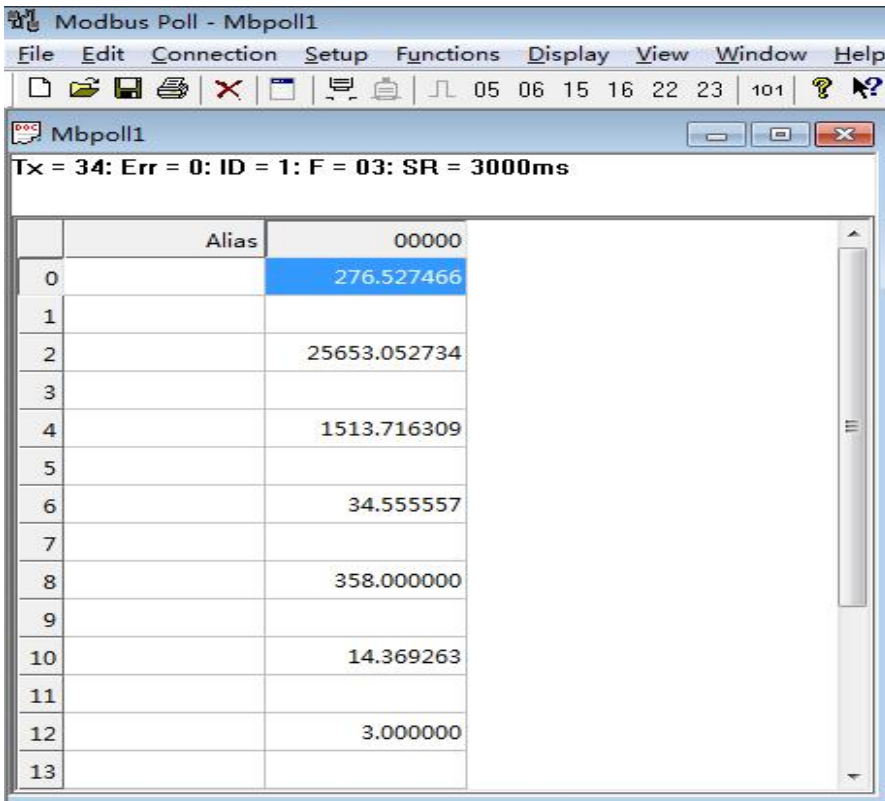
Device id: 仪表的内部地址;

Address: 仪表参数的起始地址, 从 1—14;

Length: 数据长度 Length+Address <=14。

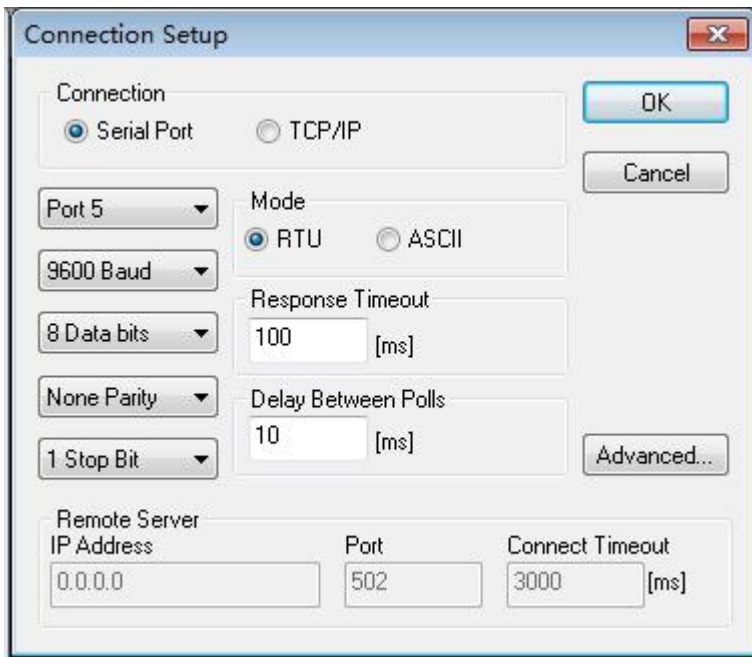
参数地址: 40001—2: 介质温度, 液体涡轮和热式气体流量计该部分读取始终为 0;  
40003—4: 瞬时流量;  
40005—6: 压力(仪表液晶屏上大于 1000Kpa 显示 Mpa,485 通讯单位始终是 Kpa );  
40007—8: 频率;  
40009—10: 累计流量的百位以上 (1234);  
40011—12: 累计流量的百位以下 (87.89);  
累计流量 = 1234 × 100 + 87.89 = 123487.89;  
40013—14: 当前瞬时流量使用单位(0: m3/h,1: L/m, 2:Nm3/h, 3:NL/m, 4:T/h, 5:Kg/m,  
6:m3/m, 7:L/h, 8:Nm3/m, 9:Kg/h);

Mod bus Poll 操作界面:



The screenshot shows the Modbus Poll software interface. The title bar reads "Modbus Poll - Mbpoll1". The menu bar includes "File", "Edit", "Connection", "Setup", "Functions", "Display", "View", "Window", and "Help". The status bar at the top shows "05 06 15 16 22 23 | 101 | ? ?". The main window displays "Tx = 34: Err = 0: ID = 1: F = 03: SR = 3000ms". Below this is a table with 14 rows and 3 columns. The first column contains addresses from 0 to 13. The second column is labeled "Alias" and is empty. The third column contains numerical values. The value for address 0 is highlighted in blue.

	Alias	00000
0		276.527466
1		
2		25653.052734
3		
4		1513.716309
5		
6		34.555557
7		
8		358.000000
9		
10		14.369263
11		
12		3.000000
13		



上图数据解析如下：

介质温度：276.52℃；

介质压力：1513.71KPa；

频 率：34.55Hz

标况每秒瞬时流量： 25653.05；

累计流量的百位以上：358；

累计流量的百位以下：14.369；

累积流量为：358 × 100 + 14.3692 = 35814.3692；

瞬时流量单位为 NL/m，累积流量单位为 NL；

仪表通讯波特率仅支持 9600，两次通讯时间间隔要大于 9 秒。